



**NOS OFFRES RSE**

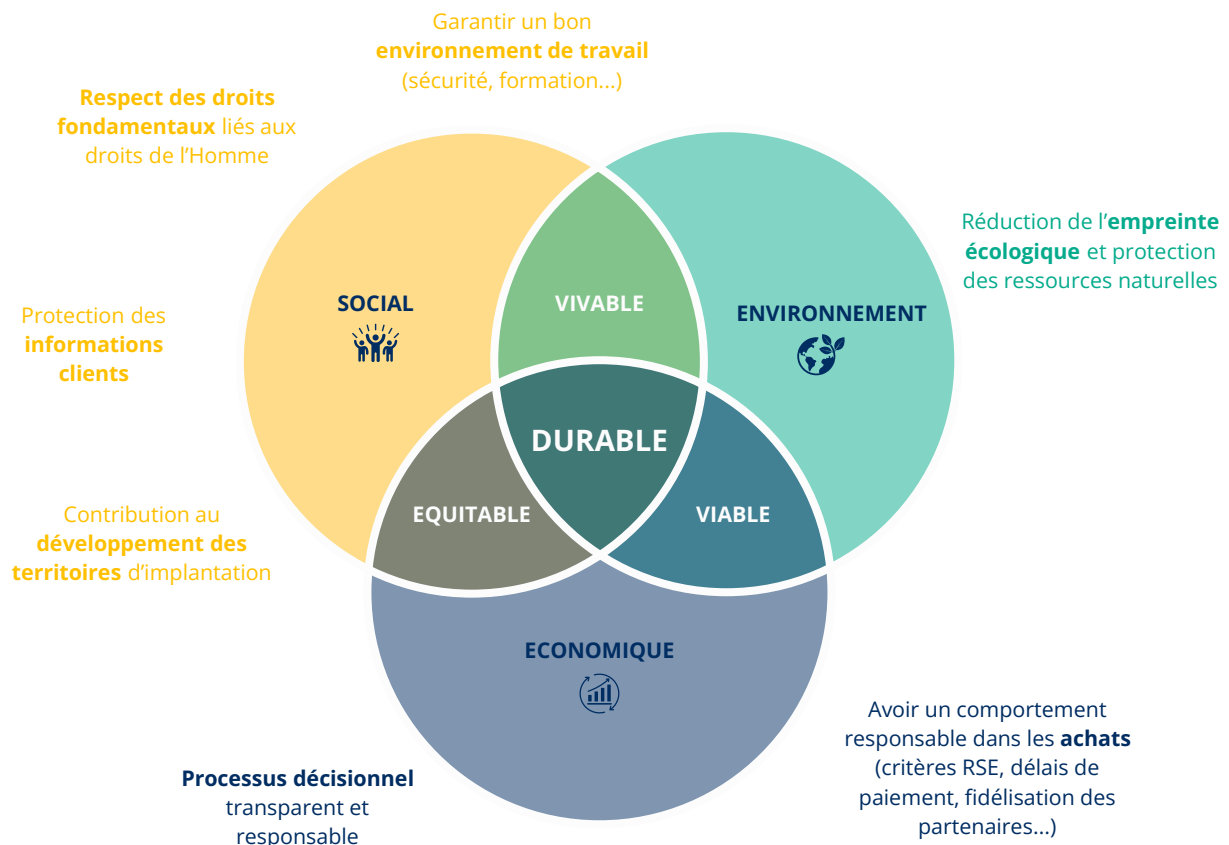
**À DESTINATION**

**DES TPE / PME**

**Fid  Impact**

# La RSE, de quoi parle-t-on ?

La **RSE** (Responsabilité Sociétale des Entreprises) se définit comme « **la responsabilité des entreprises vis-à-vis des effets qu'elles exercent sur la société** ». Cette définition souligne l'importance de l'impact des activités entrepreneuriales sur l'environnement social et naturel.



La RSE est une méthode pour protéger et améliorer la performance financière de votre entreprise :



Les questions clés à vous poser concernant les risques de marchés liés à une démarche RSE :

- 1 Vos clients** vous demandent-ils des **informations RSE** ?
- 2** Répondez-vous à des **appels d'offres** ?
- 3** Travaillez-vous avec des **grandes entreprises** ou dans le **secteur public** ?
- 4** Avez-vous remarqué une **augmentation de vos coûts** (énergie, déplacements...)?
- 5** Rencontrez vous des **difficultés de recrutement** ?
- 6** Avez-vous sollicité **des financements** récemment ?

# Mesurer votre maturité RSE par un diagnostic en ligne

Un questionnaire sur vos pratiques environnementales, sociales et de gouvernance, adapté aux réalités des très petites entreprises.



## Limitier les impacts négatifs

- Impact social (égalité femmes/hommes, intégration des jeunes/seniors...)
- Impact écologique (empreinte carbone, biodiversité...)



## Partage du pouvoir et de la valeur

- Partage du pouvoir (progression des salariés, stabilité au travail...)
- Partage de la valeur (écarts de rémunération, mécénat...)



## Stratégie à impact positif

- Lien avec les enjeux RSE
- Impact du cœur d'activité
- Labels, certifications, scores...
- Achats responsables

### Objectif de la mission

- ▶ Prendre connaissance des enjeux RSE
- ▶ Identifier vos forces et faiblesses
- ▶ Proposer des recommandations

### Livrables concrets

- ▶ Des indicateurs RSE quantitatifs centralisés
- ▶ Un tableau de bord avec les axes prioritaires
- ▶ Un score à communiquer

## Démarche en 3 phases



## Valeur ajoutée pour votre entreprise

### Une vision stratégique claire

Connaitre sa maturité RSE pour avancer dans son plan d'actions

### Amélioration de l'image

Renforcement de la crédibilité auprès des clients, partenaires et financeurs

### Anticipation réglementaire

Répondre aux exigences de vos donneurs d'ordres, marchés publics et labels RSE

### Centraliser vos données RSE

Débuter une structuration de la remontée des données RSE pour faciliter les questionnaires RSE

## Modalités pratiques

- ▶ **Durée** : ½ journée
- ▶ **Format** : Une réunion en visio ou sur site
- ▶ **Outils** : Impact Score
- ▶ **Suivi** : Mise à jour annuelle des indicateurs possible

## Coût et prochaines étapes

### Forfait de base

500€ HT

### Pour aller plus loin :

- Bilan RSE
- Bilan Carbone®



Fid'Impact est évalué par l'Impact Score (59/100) !

# Piloter vos indicateurs avec notre Bilan RSE

Un diagnostic des pratiques environnementales, sociales et de gouvernance, adapté aux réalités des très petites entreprises.



## Environnement

- Déplacements et logistiques
- Intensité carbone
- Gestion des déchets



## Social

- Structure de l'effectif
- Egalité et diversité
- Santé et sécurité
- Formation



## Gouvernance

- Performance économique
- Gestion des actifs
- Engagement sociétal

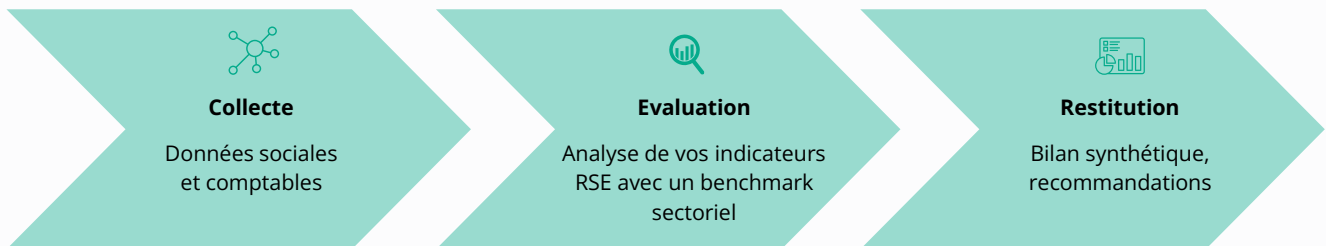
### Objectif de la mission

- ▶ Sensibiliser aux bénéfices RSE
- ▶ Connaître votre performance RSE sur 2 ans
- ▶ Identifier vos forces et faiblesses
- ▶ Proposer des recommandations

### Livrables concrets

- ▶ Diagnostic RSE simplifié
- ▶ Tableau d'indicateurs clés
- ▶ Rapport avec recommandations
- ▶ Présentation au dirigeant

### Démarche en 3 phases



### Valeur ajoutée pour votre entreprise

#### Une vision stratégique claire

Compréhension structurée de vos pratiques ESG et positionnement sectoriel

#### Renforcer votre image

Renforcement de votre image auprès de vos partenaires commerciaux et de vos salariés

#### Anticipation réglementaire

Répondre aux exigences de vos donneurs d'ordres, marchés publics et labels RSE

#### Économies identifiées

Réduction des coûts énergétiques, optimisation du turnover, gains d'efficacité

### Modalités pratiques

- ▶ **Durée** : 1 à 2 jours selon la taille de l'entreprise
- ▶ **Format** : Réunions en visio ou sur site
- ▶ **Outils** : Plateforme digitale (Ensō RSE)
- ▶ **Suivi** : Mise à jour annuelle des indicateurs possible

### Coût et prochaines étapes

#### Forfait de base

Bilan ESG simplifié adapté aux TPE  
Entre 600 et 1 200 €HT

#### Pour aller plus loin :

- Bilan Carbone®
- Rapport RSE

# Mesurer votre empreinte avec le Bilan carbone <sup>®</sup>

Quantifier les émissions de gaz à effet de serre directes et indirectes générées par votre activité.



## Emissions directes

- Chauffage et climatisation
- Energie
- Carburants par les véhicules détenus par l'entreprise



## Emissions indirectes

- Déplacements domicile travail
- Déplacements professionnels
- Déplacements clients
- Immobilisation (bâtiments, véhicules...)
- Achats de matières premières et services
- Déchets
- Utilisation des produits vendus

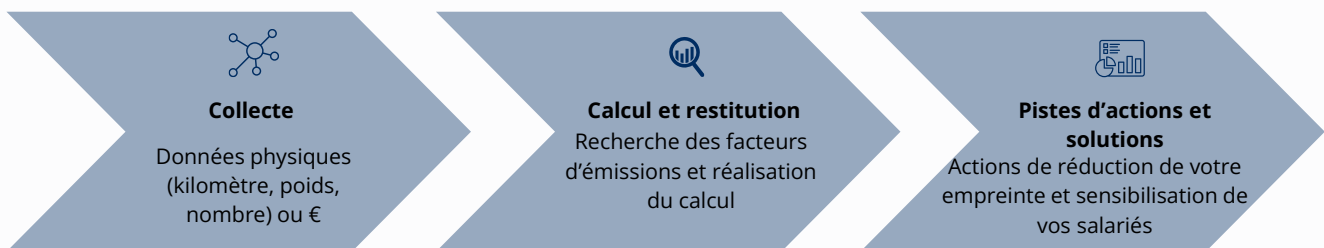
### Objectif de la mission

- ▶ Connaître vos flux d'émissions de gaz à effet de serre
- ▶ Calculer son empreinte carbone
- ▶ Avoir des pistes d'actions
- ▶ Communiquer sur votre résultat

### Livrables concrets

- ▶ Tableau de collecte de données
- ▶ Tableur de calcul
- ▶ Rapport de restitution
- ▶ Support de sensibilisation

### Démarche en 3 phases



### Valeur ajoutée pour votre entreprise

#### Des choix d'investissements cohérents

Orienter vos investissements vers des opérations les moins carbonées cohérents avec votre empreinte

#### Amélioration de l'image et marque employeur

Renforcement de la crédibilité auprès des clients, partenaires et renforcer votre marque employeur vers vos salariés

#### Se différencier et gagner des parts de marché

Répondre aux exigences de vos donneurs d'ordres, marchés publics et labels RSE

#### Sécurisez vos financements

Accéder à des financements bancaires avec des taux d'intérêt minorés

### Modalités pratiques

- ▶ **Durée** : 2 à 6 jours selon le secteur d'activité
- ▶ **Format** : Réunions en visio ou sur site
- ▶ **Outils** : Tableur Excel
- ▶ **Suivi** : Mise à jour annuelle du Bilan Carbone <sup>®</sup>

### Coût et prochaines étapes

#### Forfait de base

Bilan carbone et piste d'actions : entre 2 000 € et 6 000 € HT (avec subvention)

#### Pour aller plus loin :

- Co-construction d'un plan d'actions structuré

### Fid'Impact est référencé Expert par la BPI France dans le dispositif Diag Decarbon'action

**Prestation** : collecte, calcul du bilan, restitution, sensibilisation et co-construction du plan d'actions

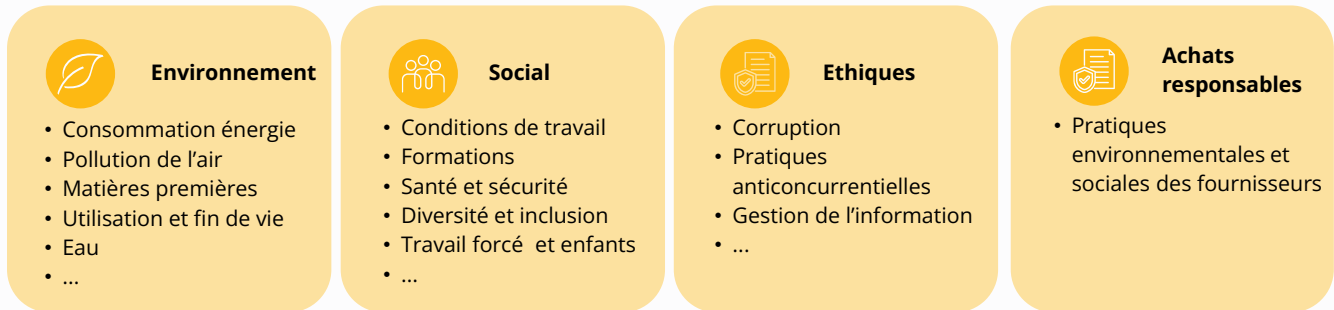
**Coût** : 10 000€ HT avec une subvention de 4 000€ HT (coût total pour votre entreprise : 6 000€ HT)

**bpi**france

Fid'Impact

# Se différencier avec une évaluation RSE EcoVadis

Une notation de votre démarche RSE sur la base de 4 piliers :



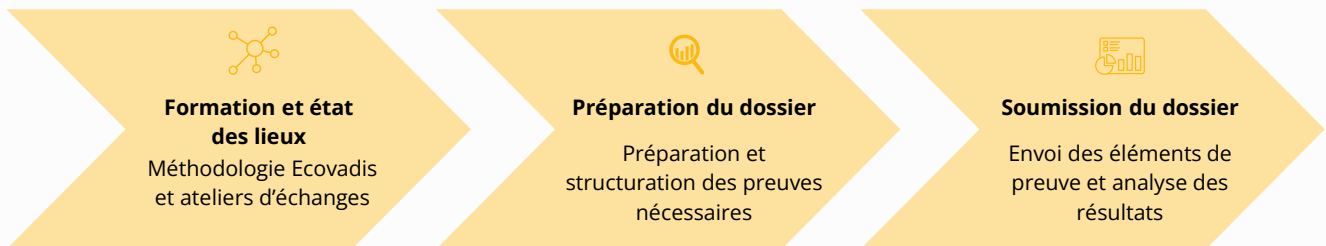
## Objectif de la mission

- Amélioration du score grâce à notre méthodologie
- Eviter les erreurs, incohérences ou rejets de dossiers
- Gain de temps sur la préparation documentaire
- Débuter un reporting RSE

## Livrables concrets

- Support de formation
- Base préparatoire
- Tableau de suivi hebdomadaire
- Rapport final et plan d'amélioration

## Démarche en 3 phases



## Valeur ajoutée pour votre entreprise

### Une vision stratégique claire

Définissez une stratégie claire et mettez en place les structures nécessaires à sa réussite.

### Amélioration de l'image

Renforcement de la crédibilité auprès des clients, partenaires et financeurs

### Accès aux marchés BtoB

Répondre aux exigences de vos donneurs d'ordres, marchés publics et grands comptes

### Valorisation de vos efforts

Identifiez vos points à améliorer et mettez en avant les efforts réalisés

## Modalités pratiques

- **Durée** : 3 à 7 jours selon la taille de l'entreprise
- **Format** : Réunions en visio ou sur site (12 RDV)
- **Outils** : Excel
- **Suivi** : Soumission annuelle de votre dossier

## Coût et prochaines étapes

### Forfait de base

Entre de 3 000 € et 6 000 €

### Pour aller plus loin :

- Rapport RSE (VSME)
- Bilan Carbone ®



Fid'Impact est partenaire de formation auprès d'Ecovadis et est évalué GOLD par Ecovadis.

# Valoriser vos efforts avec un rapport RSE

Un rapport structuré, simplifié (norme dite VSME privilégié en Europe) pour répondre aux demandes des donneurs d'ordres.



## Environnement

- Energie
- Emissions de gaz à effet de serre
- Déchets



## Social

- Santé et sécurité
- Rémunération
- Formations



## Gouvernance

- Mixité au sein de la gouvernance
- Amendes pour corruption

### Objectif de la mission

- ▶ Produire des indicateurs ESG simples
- ▶ Valoriser les actions mis en œuvre
- ▶ Centraliser les informations dans un document
- ▶ Avoir un rapport reconnu par votre écosystème

### Livrables concrets

- ▶ Rapport RSE volontaire
- ▶ Tableau de pilotage des indicateurs
- ▶ Bilan de vos indicateurs RSE
- ▶ Questionnaires sur vos parties prenantes

### Démarche en 3 phases



### Valeur ajoutée pour votre entreprise

#### Une vision stratégique claire

Valoriser vos initiatives et bâtir une confiance durable

#### Amélioration de l'image

Renforcement de la crédibilité auprès des clients, partenaires et financeurs

#### Répondre au marché

Répondre aux exigences de vos donneurs d'ordres, marchés publics et labels RSE

#### Économies identifiées

Gain de temps sur les réponses aux appels d'offres et aux demandes de questionnaires

### Modalités pratiques

- ▶ **Durée** : 2 à 5 jours selon la taille et le secteur d'activité
- ▶ **Format** : Réunions en visio ou sur site
- ▶ **Outils** : Tableau Excel VSME + Enso RSE
- ▶ **Suivi** : Mise à jour annuelle des indicateurs possible

### Coût et prochaines étapes

#### Forfait de base

Entre 1 500 € et 4 000€ HT en fonction de l'entreprise

#### Pour aller plus loin :

- Plan d'action/démarche RSE
- Bilan Carbone®

Fid'Impact est une marque du groupe Crowe Fideliace, acteur pluridisciplinaire dans l'expertise comptable et l'audit financier.



**523**  
collaborateurs  
dont **27** associés



**9 000**  
clients



**49M€**  
chiffre d'affaires



**25**  
sites

### Notre raison d'être

Partenaires de **confiance**, nous nous **engageons** à accompagner avec **éthique** et **respect** des valeurs humaines, la **croissance durable** des entreprises ainsi que celle de toutes les parties prenantes de notre groupe **Fideliace**.

**ATTENTIFS ENGAGÉS AUDACIEUX**

### Notre démarche RSE

#### Notre labélisation Lucie 26000

Nous sommes fiers d'avoir obtenu, au printemps 2024, le renouvellement de notre labélisation LUCIE pour les quatre prochaines années suite à un audit indépendant. Cela témoigne de notre engagement collectif en matière sociale et environnementale. Le label Lucie est très largement reconnu pour son exigence, son indépendance et sa transparence de par l'ISO 26000 et ses 7 principes directeurs.



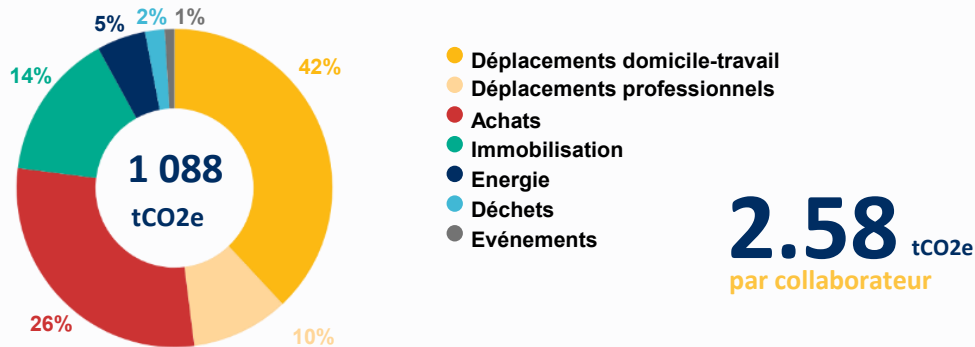
#### Notre évaluation Ecovadis

Notre Groupe Crowe Fideliace a lui-même été évalué par Ecovadis et a obtenu la note de 78/100, récompensée par la médaille Gold. Cette expérience concrète est la garantie de notre compréhension fine du processus et de ses exigences.



#### Notre Bilan Carbone® 2024

Fideliace réalise son bilan carbone depuis 2022.



### La publication de notre rapport de durabilité volontaire au format CSRD



<https://www.fideliace.fr/nos-rapports/>

Le groupe Fideliace est l'un des premiers cabinets d'expertise comptable à avoir publié, de manière volontaire, son rapport de durabilité au format CSRD ! Celui-ci a été récompensé au Palmarès de la Durabilité 2025 par la CNCC.

### Liens utiles

-  <https://www.fidimpact.fr>
-  [www.linkedin.com/company/groupe-fideliace/](https://www.linkedin.com/company/groupe-fideliace/)
-  [www.youtube.com/@crowefideliace](https://www.youtube.com/@crowefideliace)
-  [www.welcometothejungle.com/fr/companies/crowe-groupe-fideliace](https://www.welcometothejungle.com/fr/companies/crowe-groupe-fideliace)

