

RAPPORT DE TRANSPARENCE 2025

Article R. 823-21 du Code de commerce



Conformément à l'article R. 823-21 du Code de commerce, les Commissaires aux comptes désignés auprès de personnes ou d'entités dont les titres sont admis aux négociations sur un marché réglementé ou auprès d'établissements de crédit, publient sur leur site internet, dans les quatre mois suivant la clôture de l'exercice, un rapport de transparence.

C'est dans ce cadre que le cabinet Crowe Fideliance a établi le présent rapport de transparence.

Ce rapport est établi au titre de l'exercice clos le 30 septembre 2025.

Fideliance appartient à un ensemble plus large, le réseau Crowe France, qui constitue un réseau au sens de l'article 22 du Code de déontologie de la profession de Commissaires aux comptes.

Le réseau Crowe France regroupe l'ensemble des cabinets français membres du réseau Crowe Global, qui constitue également, à l'échelon mondial, un réseau tel que défini par le Code de déontologie de la Fédération Internationale des professionnels comptables (IFAC).

SOMMAIRE

01.	Un acteur indépendant, innovant et engagé.....	4
	Crowe Fideliance	
	Nos associés	
	Un positionnement de proximité et d'expertise	
	Organigramme et description juridique	
	Gouvernance	
	Fideliance, membre d'un réseau international	
02.	Gestion des risques.....	11
	Indépendance	
	Secret professionnel	
	Impartialité	
	Contrôle qualité	
03.	Responsabilité sociétale de Crowe Fideliance.....	13
04.	Activités.....	14
	Chiffre d'affaires	
	Autres informations financières	
05.	Déclaration relative au contrôle de la qualité, à l'indépendance et à la formation.....	15
06.	Annexe.....	15
	Liste des membres du réseau intervenant en tant que contrôleur légal Audit Services	

UN ACTEUR INDÉPENDANT, INNOVANT ET ENGAGÉ

Un Groupe qui évolue et qui innove...

Fideliance est un groupe résolument tourné vers l'innovation. Il axe sa stratégie sur une offre diversifiée, avec des compétences multiples pour proposer à ses clients une palette de services pluriprofessionnels et innovants : expertise comptable, audit, consolidation, mais aussi gestion de patrimoine, RSE ou encore digital.

... avec des valeurs fortes !

Fideliance s'est développé dans une optique de "grandir plutôt que grossir". La croissance du Groupe, tant d'un point de vue géographique que sectoriel, s'est toujours faite dans le respect de valeurs fortes :



Notre raison d'être

A l'origine, Fideliance a été créé en 1979 et a connu 46 années de développement continu, tout en gardant son autonomie. La croissance du Groupe Fideliance a lieu dans le respect de sa raison d'être qui s'incarne au quotidien par des valeurs clés :

— “**Partenaires de confiance, nous nous engageons à accompagner avec éthique et respect des valeurs humaines, la croissance durable des entreprises ainsi que celle de toutes les parties prenantes de notre groupe Fideliance.**” —

ATTENTIFS

ENGAGÉS

AUDACIEUX

Les 5 raisons de nous faire confiance



Expertise et performance technique

Fideliance offre à ses clients un très haut niveau d'expertise technique, fondé sur l'expérience et la compétence des associés, le recrutement de collaborateurs de talent et la formation continue de ses équipes. L'association technique ATH, qui regroupe et forme plus de 3000 collaborateurs en France, assure une veille documentaire technique de haute qualité.



Pérennité

Parce que les mutations rapides de l'environnement extérieur exigent une adaptabilité et une réactivité toujours accrues, les missions d'expertise, d'audit et de conseil ne peuvent être efficaces que dans une perspective pérenne. Les associés du groupe accompagnent leurs clients sur le long terme, pour anticiper et accompagner leurs projets.



Une approche personnalisée

A travers l'analyse et la connaissance de votre secteur, l'identification de votre stratégie, les équipes de Fideliance vous donnent les clés pour réussir.



L'exercice en réseau et l'international

Avec 150 cabinets indépendants dans plus de 130 pays, Fideliance assure à ses clients un pilotage sur mesure des missions à l'étranger : les missions internationales sont menées conjointement avec les cabinets membres de Crowe Global.



Engagement

Les associés s'engagent personnellement dans le pilotage des missions confiées. Parce que leur signature engage leur crédibilité et leur responsabilité, les associés s'impliquent sans réserve et privilégient un lien personnel avec les dirigeants, à tous les stades de la mission.

Nos associés

La répartition des associés sur **plusieurs générations** permet d'assurer l'**indépendance** de Fideliance.



Théau ACCARY



Latifou AMINOU



Arnaud AUDO



Emmanuelle BERSEZ



Fanny BINOT



Maryline BRISSET



Patrick CHOLET



Jean-François COLLET



Jean-François COTTIN



Frédéric COUZEREAU



Jean-Luc FLABEAU



Sarah GUÉREAU



David HASSID



Maxime JACQUEMET



Xavier LARBALETTE



Julien LE GUEN



Jean-François Mallen



Jonathan MARION



Stéphane MARTORANA



Nell NAVARRO



Fabien POURBAIX



Nicolas POUZET



Céline ROUX



Sophie ROUX



Vincent RUIDE



Paul-Alexis SIA



Marie SOUBISE



Victor ROQUE



UNE ÉQUIPE DE
28 ASSOCIÉS

Dont 22 Experts-Comptables et/ou Commissaires aux Comptes

526 COLLABORATEURS

Dont 24 Experts-Comptables stagiaires, mémorialistes ou diplômés

Un positionnement de proximité et d'expertise

Dans le **TOP 40** des cabinets français



526 collaborateurs



11 500 clients qui nous font confiance



24 sites



54.8 millions d'euros de chiffre d'affaires

24 sites de proximité

Le Groupe Fideliance est présent sur une vingtaine de sites notamment à **Paris**, en région **d'Ile de France**, **Rhône Alpes** et **Hauts de France**

Des compétences multiples pour des services pluriprofessionnels et innovants

Les activités multiples du groupe permettent de développer **des missions à forte valeur ajoutée** au profit de nos clients.

Expertise comptable et conseil fiscal

Audit

Conseil au dirigeant

Gestion sociale

Conseil juridique

Gestion de patrimoine

Evaluation et transmission

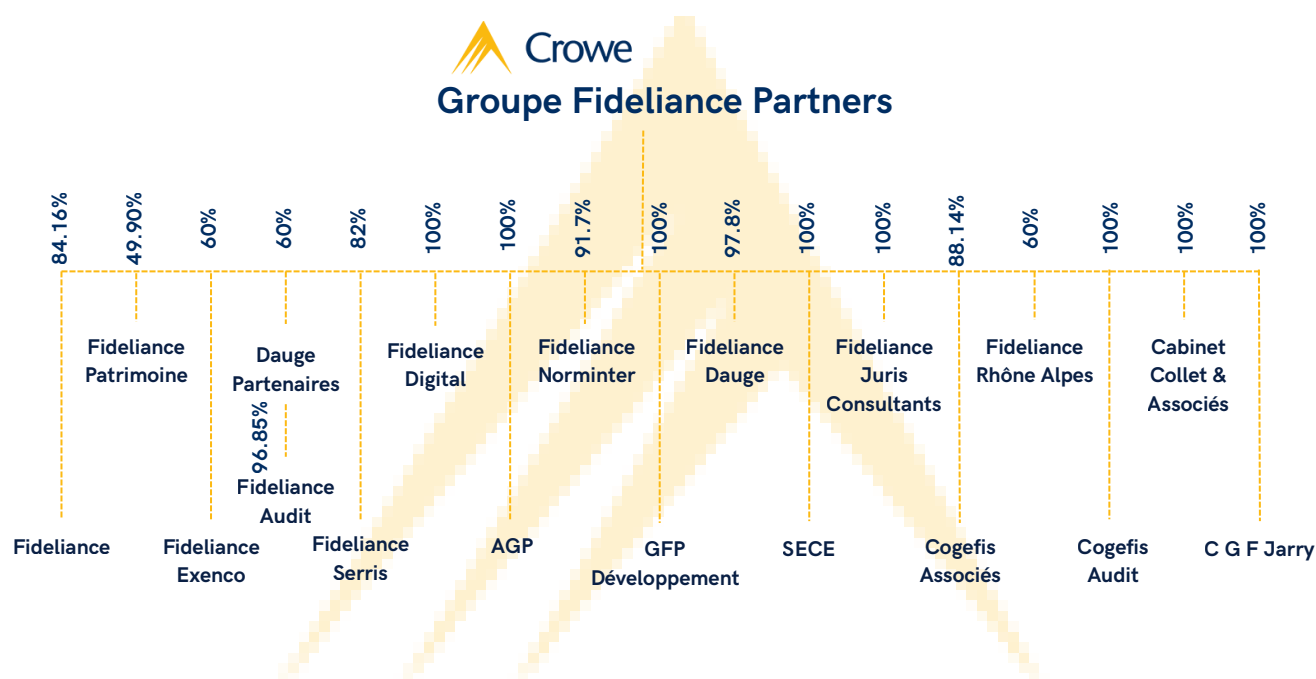
Consolidation & reporting

RSE et durabilité

Digital

Externalisation administrative

Organigramme



Crowe Groupe Fideliance Partners est la société mère des entités mentionnées dans l'organigramme ci-dessus. C'est une S.A.S avec un capital social de 3 665 192 €. Le siège social est situé au 78 rue Paul Jozon 77300 à Fontainebleau (N°Siret : 79913804500015).

Tous les associés signent un pacte d'associés. Il s'inscrit dans la continuité de l'histoire de Fideliance qui s'est toujours construite sur la qualité des relations humaines, à la fois entre les associés et avec l'ensemble du personnel.

Toutes les structures indiquées dans l'organigramme sont inscrites à la Compagnie Régionale des Commissaires aux Comptes et/ou au Conseil Régional de l'ordre des experts-comptables de Paris-IDF, hormis les structures Fideliance Digital, Fideliance Patrimoine et AGP.

Notre activité de commissariat aux comptes s'exerce au travers des sociétés Fideliance Audit, Fideliance Dauge, Juris Consultants, Fideliance Rhône Alpes et Cogefis.

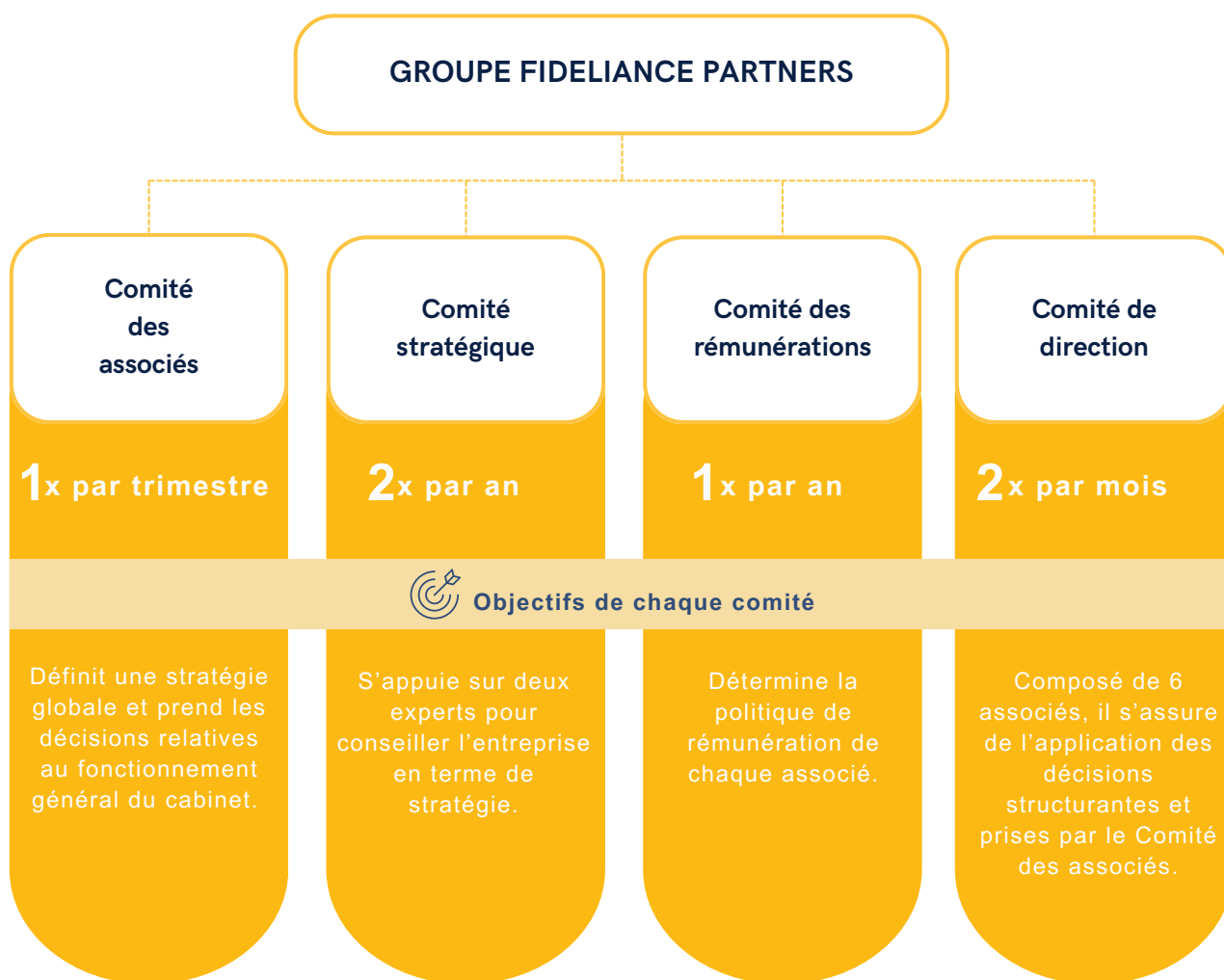
17 associés sont inscrits sur la liste établie par le H2A, rattachés à la CRCC de leur lieu d'exercice. Ils sont également inscrits auprès de l'Ordre des Experts-Comptables.

Gouvernance

Notre gouvernance consiste à mettre en œuvre tous les moyens pour que nous puissions réaliser nos différents services à nos clients, et ce de façon transparente, efficiente et respectueuse des attentes de nos parties prenantes. Notre mode de gouvernance doit permettre d'assurer :

- Une **coordination** optimale des moyens humains et techniques de notre groupe ;
- L'exercice d'une profession libérale en groupe. Chaque professionnel doit pouvoir s'exprimer pleinement dans le cadre de son activité et en **assurer la maîtrise** et la **responsabilité** ;
- L'**indépendance** du cabinet et de ses associés vis-à-vis des tiers ;
- La **pérennité** du groupe par une intégration continue et programmée de nouveaux associés disposant des qualifications requises à l'exercice des professions d'expert-comptable et/ou de commissaire aux comptes ;
- Le plus grand **respect** de quelques principes qui doivent gouverner notre activité et notre groupe : exigence de qualité de nos prestations, transparence, sécurité et loyauté.

Ceci doit s'inscrire dans la continuité de l'histoire de Fideliance qui s'est toujours construite sur la qualité des **relations humaines**.



Le parcours de l'associé

L'intégration des nouveaux associés au sein de Crowe Fideliace se décline en deux points majeurs : la **perception de talents** et faire **grandir les compétences** techniques et en équipes de ces talents pour devenir associé.

Nous travaillons sur un parcours "jeunes associés" pour les accompagner au mieux dans leur évolution au sein de Fideliace.

L'entrée d'un nouvel associé au sein de Fideliace requiert l'agrément préalable des trois quarts de la collectivité des associés de GFP. Pour statuer l'entrée d'un nouvel associé, plusieurs critères peuvent être pris en compte :

- **Qualités et compétences professionnelles** dans son domaine
- Partager les **valeurs** et principes **communs** du Groupe Fideliace
- Avoir une **ancienneté** et une expérience professionnelle suffisante
- Le respect des **règles déontologiques** de la profession comptable et d'audit
- Le parcours académique
- La nature, qualité et perspective de développement du **portefeuille clients**

Un réseau Crowe Global

9ème **réseau mondial**



42 000 professionnels

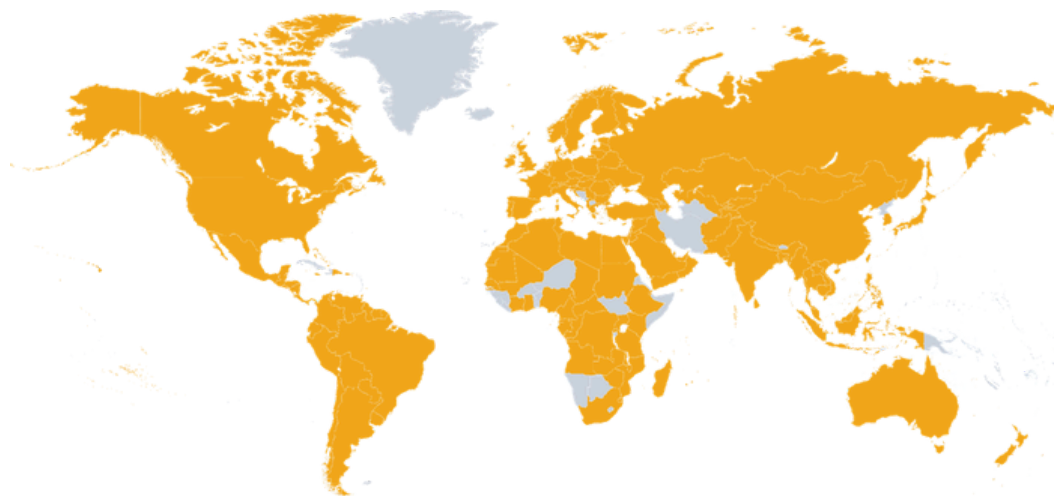
750 bureaux



150 pays



5,8 milliards US dollars de chiffre d'affaires



Crowe Global offre, à l'**échelle local** comme à l'**échelle mondial**, une **gamme complète** de services spécialisés dans les domaines de la certification des comptes, de la maîtrise de risques et, plus généralement, de l'accompagnement des entreprises.

Les cabinets membres de Crowe Global s'engagent à fournir un **service de qualité** grâce à des processus intégrés et à un ensemble commun de valeurs clés qui guide leurs décisions au quotidien.

Crowe Global est **membre du Forum of Firms**, une association de réseaux d'audit internationaux. L'objectif du Forum est de promouvoir des normes cohérentes et de haute qualité en matière d'informations financières et de pratiques d'audit dans le monde entier. En tant que membre, Crowe Global doit démontrer son engagement à adhérer à des pratiques d'audit de haute qualité et à en promouvoir l'application cohérente.

Une gouvernance du réseau au niveau national

Fideliance est membre indépendant du réseau Crowe France. L'association, régie par la loi 1901, compte aujourd'hui **10 cabinets membres (et une quarantaine de filiales), implantés dans plus de 60 villes**. <https://crowe.com/fr>

Ces entités sont inscrites à l'Ordre des Experts-Comptables et/ou à la Compagnie des Commissaires aux Comptes. Elles sont toutes indépendantes et exercent leurs missions dans le respect des règles déontologiques des Experts-Comptables et des Commissaires aux Comptes.

Un **Comité d'Administration, composé des 10 membres**, et un **Comité Exécutif, composé de 5 membres**, constituent l'organe de gouvernance. L'animation du réseau est assurée par un cadre permanent et des commissions spécialisées. Plus généralement, l'association **Crowe France est dotée d'une structure d'animation** chargée :

- de s'assurer du respect des règles déontologiques par les structures membres,
- de vérifier l'absence de conflits d'intérêt au niveau français,
- d'assurer la liaison avec Crowe Global.

Une gouvernance du réseau au niveau international

Crowe Global est une association de droit suisse regroupant près de 800 bureaux à travers le monde, présents dans 150 pays sur plus de 5 continents. Cette association est **classée au 9ème rang des réseaux mondiaux** selon le classement IAB 2025.

Le **réseau Crowe Global** est dirigé par un Conseil d'Administration de 12 personnes, tous associés de structures membres et présidé par un président.

Le **Comité exécutif est basé à New York**. Il est relayé par trois Directions Régionales en charge de l'Europe et l'Afrique (EMEA), l'Amérique et l'Asie.

Une direction de l'audit et des risques s'occupe de la politique qualité, du déploiement de la méthodologie d'audit et de la vérification de l'absence de conflits d'intérêts.



Fideliance est membre de l'Association Technique d'Harmonisation (ATH),

première association technique française, à laquelle participe 38 cabinets membres (y compris l'ensemble du réseau Crowe France)

ATH constitue une Direction Technique mutualisée qui procure à ses membres les services suivants :

- Des demandes de référentiels techniques mis à jour en permanence,
- Une base documentaire intégrant des processus de veille, de consultation et de diffusion d'informations par email,
- Un catalogue de formation pour aider les collaborateurs à progresser dans leurs compétences techniques,
- Un contrôle qualité externe annuel,
- Un accès permanent aux informations et aux outils pour tous les membres de Fideliance à travers un système intranet.



La société Crowe Fideliance est représentée au conseil d'administration d'ATH. Des associés participent aux commissions techniques en fonction de leurs domaines de prédilection.

GESTION DES RISQUES

Indépendance

Une charte d'indépendance a été mise en place au sein du groupe.

Rappel de l'article 6 du code de déontologie : Les collaborateurs d'un cabinet évitent toute situation qui pourrait faire présumer d'un manque d'indépendance. Elles doivent être libres de tout lien extérieur d'ordre personnel, professionnel ou financier qui pourrait être interprété comme constituant une entrave à leur intégrité ou à leur objectivité.

Les règles d'indépendance concernent tous les intervenants directs et indirects au sein du cabinet : associés, collaborateurs, experts auxquels le cabinet fait appel, les sous-traitants, les cotraitants, les membres du réseau, les stagiaires...

L'indépendance passe notamment par le respect de certaines règles d'application obligatoires. Ainsi, l'activité est incompatible avec certaines occupations qui pourraient porter atteinte à l'indépendance en particulier avec tout emploi salarié (sauf chez un autre expert-comptable, commissaire aux comptes ou une AGC).

Notre manuel de procédures prévoit des procédures rigoureuses d'acceptation et de poursuite des mandats et des missions, c'est essentiel pour la prévention des risques et la maîtrise de la qualité en place chez Fideliance. Ces procédures intègrent notamment les questions relatives au :

- Dispositif applicable aux missions
 - Liens personnels
 - Liens financiers
- Cadeaux et divertissements
- Honoraires et indépendance provenant d'un client ou d'un groupe

Secret professionnel

La confiance de nos clients repose en bonne partie sur le fait qu'ils savent que les informations qu'ils nous transmettent ne seront divulguées à des tiers. Comme le rappellent les contrats de travail du cabinet, tous les membres de l'équipe sont tenus au secret professionnel le plus absolu dans les conditions prévues à l'article 226-13 du Code Pénal, dans l'utilisation des informations dont ils ont connaissance dans le cadre de leur activité. Cela signifie que toutes les informations et documents qui nous sont communiqués par nos clients sont strictement confidentiels et le cabinet interdit formellement de les communiquer à qui que ce soit. Ceci ne concerne toutefois pas les informations qui relèvent déjà du domaine public.

Impartialité

Dans l'exercice de leurs missions, les associés signataires de Crowe Fideliance conservent en toutes circonstances une attitude impartiale. Toutes les conclusions et jugements sont fondés sur une analyse objective de l'ensemble des données dont ils ont connaissance, sans préjugé ni parti pris. Les associés évitent toutes situations qui les exposeraient à des influences susceptibles de porter atteinte à leur impartialité.

Contrôle qualité

Le contrôle de qualité interne a pour vocation :

- De s'assurer du respect des normes professionnelles du Commissaire aux Comptes et d'Expertise Comptable
- D'optimiser le service rendu aux clients
- Par notre implication dans les instances professionnelles (Compagnie des Commissaires aux Comptes et Ordre des Experts-Comptables)
- Par le contrôle de la bonne application des procédures internes au travers d'un contrôle interne structuré et supervisé chaque année par l'association technique ATH

Le contrôle qualité est assuré annuellement de manière externe et indépendante par les membres du secrétariat de l'association. C'est un dispositif de contrôle de qualité interne a posteriori qui porte sur les procédures du cabinet, les missions d'audit, l'expertise comptable et le social. Le process est amélioré chaque année, au mois de mai, en direction qualité qui regroupe les responsables qualité de chaque cabinet.

Notre système de qualité s'inscrit dans la norme internationale IASQC1 et est en application avec la charte qualité du réseau Crowe France.

Notre système qualité est matérialisé dans un manuel de procédures qui formalise nos politiques dans les domaines suivants :

- Ressources humaines
- Déontologie et respect des règles professionnelles (comportement, confraternité, indépendance, secret professionnel, conflits d'intérêt, responsabilité)
- Formations et gestion des compétences
- Acceptation et maintien des missions
- Qualité
- Charte informatique
- Normes, méthodologies et outils d'exécution de la mission
- Etc...

Différents contrôles qualité sont réalisés par nos autorités de tutelle, conformément à la réglementation de notre profession, par le réseau Crowe France et/ou par Crowe Global ainsi que par l'association technique ATH.

Crowe Fideliance a fait l'objet d'un contrôle qualité diligenté par le Haut Autorité de l'Audit en 2025, en application des dispositions de l'article L.821-9 du Code du Commerce.

RESPONSABILITÉ SOCIÉTALE DE CROWE FIDELIANCE

Des engagements Crowe Fideliance

En 2025, nous avons publié notre premier rapport DE durabilité aligné avec la directive CSRD.

Ce nouveau rapport, à la différence du rapport RSE, est un levier stratégique pour l'ensemble de nos associés car il offre :

- Une visibilité de nouveaux indicateurs environnementaux, sociaux et de gouvernance
- Un pilotage de notre performance globale
- Une feuille de route avec nos cibles ESG à court et moyen terme

Ce rapport met en lumière :

- ✓ Les résultats de notre première analyse de double matérialité
- ✓ Notre gouvernance en matière de durabilité
- ✓ Nos cibles ESG
- ✓ Nos politiques, actions, résultats sur 6 normes thématiques de la CSRD



Notre rapport de durabilité est disponible sur nos sites internet (<https://www.fideliance.fr/> et <https://fidimpact.fr/>).

Des engagements Crowe France

Dans le cadre de son engagement pour la durabilité et en réponse aux exigences de la CSRD, Crowe France a structuré ses initiatives RSE autour d'actions concrètes et stratégiques. La création d'un Comité Durabilité a permis d'orienter ses efforts vers une meilleure coordination des pratiques responsables au sein de son réseau et vers des échanges techniques entre membres pour partager nos expériences.

Crowe France joue également un rôle actif au niveau international, notamment au sein du Comité ESG de Crowe Global, offrant une plateforme d'échanges réguliers sur les meilleures pratiques et les innovations dans le domaine de la durabilité dans le monde.

Chaque année, le réseau publie un Baromètre RSE, un outil clé pour mesurer et analyser les progrès réalisés, tout en inspirant les entreprises partenaires à renforcer leur impact positif. De plus, Crowe France a marqué sa présence lors de Produrable, le principal salon dédié à la RSE à Paris, renforçant son positionnement en tant qu'acteur clé de la transition durable et sociale des entreprises.

Ces initiatives illustrent l'ambition de Crowe de conjuguer excellence professionnelle et engagement sociétal pour accompagner efficacement ses clients dans leur transition durable.

ACTIVITÉS

Chiffre d'affaires

Les membres de CROWE Global ont réalisé en 2025 un chiffre d'affaires de 5.8 milliards USD. CROWE France a un chiffre d'affaires de 168 millions d'euros (dont près de 44 millions d'euros relatif à l'audit).

Le chiffre d'affaires du groupe Fideliance (exercice clos le 30 septembre 2025) est de 54.8 millions d'euros. L'activité audit légal représente 5 055 756 € du montant total des honoraires de notre cabinet, le solde correspondant aux travaux d'expertise comptable, conseil (fiscalité, etc...) et de corporate finance (évaluation, transaction services).

Autres informations financières

Le niveau de rentabilité et de fonds propres de notre structure sont des éléments déterminants qui permettent de garantir son indépendance.

Liste des entités d'intérêt public (EIP)

Les principaux mandats de commissariat aux comptes des cabinets membres du réseau Crowe France dans des sociétés dont les titres sont admis à la cotation sur un marché réglementé sont indiqués en annexe. Fideliance Rhône Alpes détient un mandat d'une banque :

- Banque Saint Olive SA

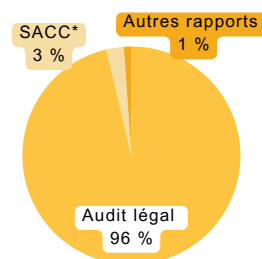
CHIFFRE D'AFFAIRES



GLOBAL	FRANCE
5.8 MILLIARDS USD	168 M€

Fideliance
54.8 M€

Dont 5 M€ d'activité d'audit



* Services autres que la certification des comptes

DÉCLARATION RELATIVE AU CONTRÔLE DE LA QUALITÉ, À L'INDÉPENDANCE ET À LA FORMATION

Nous confirmons que les pratiques d'indépendance mises en place au sein du cabinet ont fait l'objet d'une vérification interne.

De même, le système interne de contrôle de la qualité décrit ci-dessus fonctionne de manière efficace. Nous avons notamment intégré dans notre plan d'amélioration les recommandations du H2A et d'ATH.

Par ailleurs, nous attestons que la politique de formation continue des auditeurs légaux fait l'objet d'un suivi de façon à prendre en compte les responsabilités qui sont confiées aux associés signataires et à apporter les mesures correctrices en cas de non-respect de prescriptions du Code de Commerce.

Fontainebleau, le 30 janvier 2026

Fideliance
Jean-Luc Flabeau



Président
Groupe Fideliance Partners

Fideliance Audit
Julien Le Guen



Associé
Responsable pôle audit

LISTE DES MEMBRES DU RÉSEAU INTERVENANT EN TANT QUE CONTRÔLEUR LÉGAL AUDIT SERVICES (AU 31/12/2024)

Pays	Membre du réseau
Afghanistan	Crowe Horwath - Afghanistan
Albania	Crowe AL SHPK
Algeria	Cabinet D'Audit Hamza & Associes
Andorra	Crowe Andorra SL
Angola	Crowe Angola - Auditores e Consultores, S.A.
Argentina	Canepa, Kopec y Asociados SRL
Armenia	Crowe & Asatryans LLC
Australia	Crowe Australasia
Austria	Crowe SOT
Azerbaijan	Crowe Baltic Caspian Audit LLC ABAK-Az Crowe Ltd.
Bahamas	Crowe Bahamas
Bahrain	Crowe BH
Bangladesh	Ahmed Mashuque and Co.
Barbados	Crowe BDS SRL
Belgium	Callens, Vandelanotte & Theunissen
Belize	Crowe Belize LLP
Bolivia	Crowe Horwath Bolivia SRL
Bostwana	Crowe Goel & Associates
Brazil	Crowe Consult Consultoria Empresarial Crowe Macro Auditoria e Consutoria Ltda. Consult Auditores e Consultores Associados
British Virgin Islands	Crowe (BVI) Limited
Bulgaria	Crowe Bulgaria Audit EOOD
Cambodia	Crowe (KH) Co. Ltd
Cameroon	Okalla Ahanda & Associes
Canada	Crowe BGK LLP Crowe MacKay LLP Crowe Soberman LLP
Cayman Islands	Crowe Horwath Cayman Limited
Chile	Crowe Auditores Consultores Ltda.
China	Crowe China Certified Public Accountants Beijing Dehao International Certified Public Accountants
Colombia	Crowe Co S.A.S.
Costa Rica	Crowe Horwath CR, S.A.
Cote d'Ivoire	Uniconseil
Croatia	Crowe Hrvatska
Curacao	ACC & Partners B.V.
Cyprus	Crowe Cyprus Limited
Czech Republic	Crowe Advartis Audit s.r.o.

Pays	Membre du réseau
Denmark	Crowe Statsautoriseret Revisionsinteressentskab
Dominican Republic	Sotero, Peralta & Asociados
Ecuador	Romero y Asociados Cia. Ltda.
Egypt	Crowe Dr. A.M. Hegazy & Co
El Salvador	Integrity Auditing Group, Ltda. de C.V.
Estonia	Crowe DNW Ltd.
Finland	Maura Audit Oy
France	Avvens Becouze & Associes Crowe Reunion Dupouy et Associes Fideliance Fiduroc Groupe Ficorec Crowe HAF RSA SAS Groupe Rocard Sogec Crowe Fidelio Audit
French Polynesia	Horwat Tahiti
Georgia	Crowe GE LLC
Germany	Dr. Kleeberg and Partners GmbH Möhrle Happ Luther Wirtschaftsprüfungsgesellschaft mbH HSA Horwath GmbH Wirtschaftsprüfungsgesellschaft RWT Crowe GmbH Wirtschaftsprüfungsgesellschaft Steuerberatungsgesellschaft BPG Beratungs- und Prüfungsgesellschaft GmbH Wirtschaftsprüfungsgesellschaft Steuerberatungsgesellschaft
Ghana	Veritas Associates
Greece	Crowe SOL
Guatemala	Vertice Financiero S.A.
Guyana	Crowe Burgos-Solomon Inc.
Honduras	Horwath Central America, S. de R.L. de C.V.
Hong Kong	Crowe (HK) CPA Ltd.
Hungary	Crowe FST Consulting Kft
India	JC Bhalla & Co
Indonesia	Persekutan Perdata Akuntan Publik Teramihardja, Pradhono & Chandra Crowe Indonesia Teknologi PT

Pays	Membre du réseau
Iraq	Crowe Professional Auditors LV
Ireland	Crowe Ireland
Isle of Man	Crowe Isle of Man LLC
Israel	Strauss Lazar & Co.
Italy	Crowe AS SpA Simple Audit SRL
Japan	Crowe Toyo & Co.
Jordan	Ibrahim Yaseen & Partners Co - Professional Auditors Al-Tillawi, Al-Khateeb Company & Partners Co.
Kazakhstan	Crowe Kazakhstan
Kenya	Crowe Erastus & Co. Crowe COR LLP
Kosovo	Crowe Audit PKR Kosova LLC
Kuwait	Crowe Al Muhanna & Co.
Latvia	Crowe DNW SIA
Lebanon	Crowe Professional Auditors LV
Liberia	Crowe Liberia LLC
Liechtenstein	Crowe Treuhand AG
Lithuania	UAB Crowe LT
Luxembourg	C-CLERC S.A.
Malaysia	Crowe Malaysia PLT
Maldives	Crowe Maldives LLP
Mali	Inter Africaine d'Audit et d'Expertise (IAE-SARL)
Malta	Horwath Malta
Mauritius	Crowe Horwath ATA
Mexico	Gossler SC
Moldova	Crowe Audit FPA SRL
Montenegro	Crowe MNE
Morocco	Horwath Maroc Audit
Mozambique	Crowe Horwath Mozambique Limitada
Nepal	B.K. Agrawal & Co.
Netherlands	Crowe Foederer B.V. Crowe Peak B.V.
New Zealand	Crowe Australasia (NZ)
Nicaragua	Crowe NI S.A
Nigeria	Crowe Dafinone
Norway	Vidi Revisjon AS Crowe Partners Revisjon AS
Oman	Crowe Mak Ghazali LLC
Pakistan	Crowe Hussain Chaudhury And Co.
Panama	Crowe Panama Sociedad Civil
Paraguay	J.C. Descalzo & Asociados
Peru	Roncal, D'Angelo y Asociados S. Civil De R.L.

Pays	Membre du réseau
Philippines	Ramon F. Garcia & Co. CPAs
Poland	Poland Audit Services Sp. Z.o.o.
Portugal	Crowe & Associados, SROC, Lda.
Puerto Rico	Crowe PR PSC
Qatar	Adib Al Chaa & Co Chartered Accountants
Romania	Finexpert - Boscolo Consulting SRL
Saint Vincent and Grenadines	Crowe SVG Ltd.
Saudi Arabia	Crowe Solutions for Professional Consulting (KSA)
Senegal	Max Consulting Group (MCG)
Serbia	Crowe RS doo
Sierra Leone	Crowe Deckers & Partners
Singapore	Crowe Horwath First Trust LLP
Slovakia	Crowe Advartis Assurance s.r.o.
	Crowe HZK
South Africa	Crowe JHB Crowe Winelands (Pty) Ltd.
South Korea	Hanul LLC
Spain	Crowe Auditores España, S.L.P.
Sri Lanka	Gajma & Co.
Suriname	Crowe Burgos Accountants N.V.
	Sydrevisjoner Vast AB Kindberg Revision AB Sydrevisjoner Aktiebolag Crowe Osborne AB Crowe Västerås AB Nyström & Partners Revision KB Crowe Tonnerviks Revision AB Tonnerviks Horwath Revision Skane AB
	Alfa Treuhand- und Revisions AG
Switzerland	Crowe Curator Tax AG S&A Tax and Audit SA
Syria	Crowe Professional Auditors LV
Taiwan	Crowe (TW) CPAs
Tajikistan	Crowe ACG
Tanzania	Crowe Tanzania
Thailand	ANS Audit Company Limited (to change to Crowe ANS)
Togo	Crowe TG Icaaf Sarl
Tunisia	Cabinet Zahaf et Associés Horwath ACF
	Kavram Bağımsız Denetim ve Danışmanlık A.Ş.
Turkey	Crowe Horwath Olgu Bağımsız Denetim ve YMM A.Ş. Crowe HSY AB

Pays	Membre du réseau
Turks & Caicos	Crowe Belize Limited
Uganda	Crowe AIA
Ukraine	Crowe DNW Ukraine LLC
	Inter-Audit Crowe LLC
	AC Crowe Ukraine
	Crowe Erfolg Ukraine LLC
United Arab Emirates	Crowe Mak
United Kingdom	Crowe UK LLP

Pays	Membre du réseau
United States	Crowe LLP
	TRUSTA, An Accountancy Corporation
Uruguay	Stavros Moyal y Asociados SRL
Uzbekistan	Crowe TAC
Venezuela	SC Marquez Perdomo & Asociados
Vietnam	Crowe Vietnam Co., Ltd.
Yemen	Crowe AHFAD
Zimbabwe	Crowe Zimbabwe

LISTE DES CLIENTS EIP DU RÉSEAU CROWE FRANCE

Client	Type d'EIP	Marché réglementé / EIP
GUERBET	Cotée	Euronext Paris – compartiment B
SCBSM	Cotée	Euronext Paris – compartiment C
CROSSWOOD	Cotée	Euronext Paris – compartiment C
MUTUELLE UNEO	Mutuelle de livre II	EIP
Banque Saint Olive SA	Banque	EIP
MUTUELLE DU PERSONNEL DE LA BANQUE POPULAIRE DU SUD	Mutuelle de livre II	EIP
FINANCIERE ET IMMOBILIERE DE L'ETANG DE BERRE	Cotée	Euronext Paris – compartiment C
MUTUELLE COMPLEMENTAIRE DE LA VILLE DE PARIS – MCV PAP	Mutuelle de livre II	
MUTUELLE GENERALE AVIGNON	Mutuelle de livre II	EIP
MUTUELLE DU PERSONNEL DES TRANSPORTS URBAINS DE CANNES – MP TUC	Mutuelle de livre II	EIP
MUTUELLE DU PAYS MARTEGAL	Mutuelle de livre II	EIP
MUTUELLE DES ANCIENS DES CHANTIERIS LA ROCHELLE PALUCE (ACRP)	Mutuelle de livre II	EIP
MUTUELLE MUTAMI	Mutuelle de livre II	EIP
AUBEANE MUTUELLE DE FRANCE	Mutuelle de livre II	EIP
Mutuelle de France des Hospitaliers « SMH »	Mutuelle de livre II	EIP
MUTUELLE FAMILIALE DE LA CORSE	Mutuelle de livre II	EIP
MUTAME MARSEILLE METROPOLE	Mutuelle de livre II	EIP
MUTUELLE SAINT AUBANNAISE	Mutuelle de livre II	EIP
LA MUTUELLE VERTE	Mutuelle de livre II	EIP
SANTE MUT Roanne	Mutuelle de livre II	EIP
SOCIETE MUTUALISTE DE LA SEPR	Mutuelle de livre II	EIP
SEREINA MUTUELLE	Mutuelle de livre II	EIP
SOLIMUT MUTUELLE DE FRANCE	Mutuelle de livre II	EIP
MUTUELLE INTER REGION DES FONCTIONNAIRES TERRITORIAUX	Mutuelle de livre II	EIP
MUTUELLE DE LA VERRERIE OUVRIERE D'ALBI	Mutuelle de livre II	EIP
MUTUALITE DE LA REUNION	Mutuelle de livre II	EIP
CRCA MUTUEL DE LA TOURAINE ET DU POITOU	Banque	EIP
MUTUELLE OUEST France	Mutuelle de livre II	EIP
GENSIGHT BIOLOGICS	Cotée	Euronext Paris – compartiment B
HARMONIE MUTUELLE	Mutuelle de livre II	EIP
MUTUELLE KEOLIS RENNES	Mutuelle de livre II	EIP
RESSOURCES MUTUELLES ASSISTANCE	Mutuelle de livre II	EIP
MEDINCELL	Cotée	Euronext Paris – compartiment B
PASSAT	Cotée	Euronext Paris – compartiment C
POXEL	Cotée	Euronext Paris – compartiment B
CGPA	Société d'Assurance Mutuelle	EIP

Rapport de transparence édité le 30 janvier 2026,
sous la direction de Jean-Luc FLABEAU, Président de Fideliance.



Crowe Fideliance

Grandir, plutôt que grossir !

<https://www.fideliance.fr>

Fideliance est un membre indépendant de CROWE GLOBAL. Chaque membre est une entité commerciale indépendante.

Fideliance et ses filiales ne sont pas responsables pour toute action ou omission de CROWE GLOBAL ou d'un autre membre du réseau.